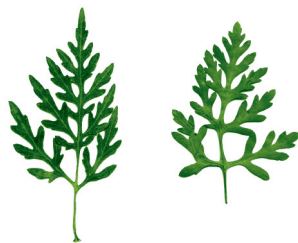


Recommandations

Au mois de juin, la pollinisation de l'ambroisie n'a pas encore démarré ; néanmoins, **des gants de jardinage sont nécessaires** en cas d'arrachage. Les personnes sensibles au pollen d'ambroisie **doivent s'abstenir de tout contact** avec la plante.

Ne la confondez pas avec des espèces proches !

■ Quelques signes particuliers :



- *feuilles divisées du même vert sur les deux faces*
- *peu ou pas d'odeur*



■ Son aspect à différents stades :



Plantule



Stade végétatif



En fleur

■ Risques de confusion



Armoisie commune

- *face inférieure de la feuille couleur gris argenté*
- *odeur marquée quand on la froisse*



Armoisie annuelle

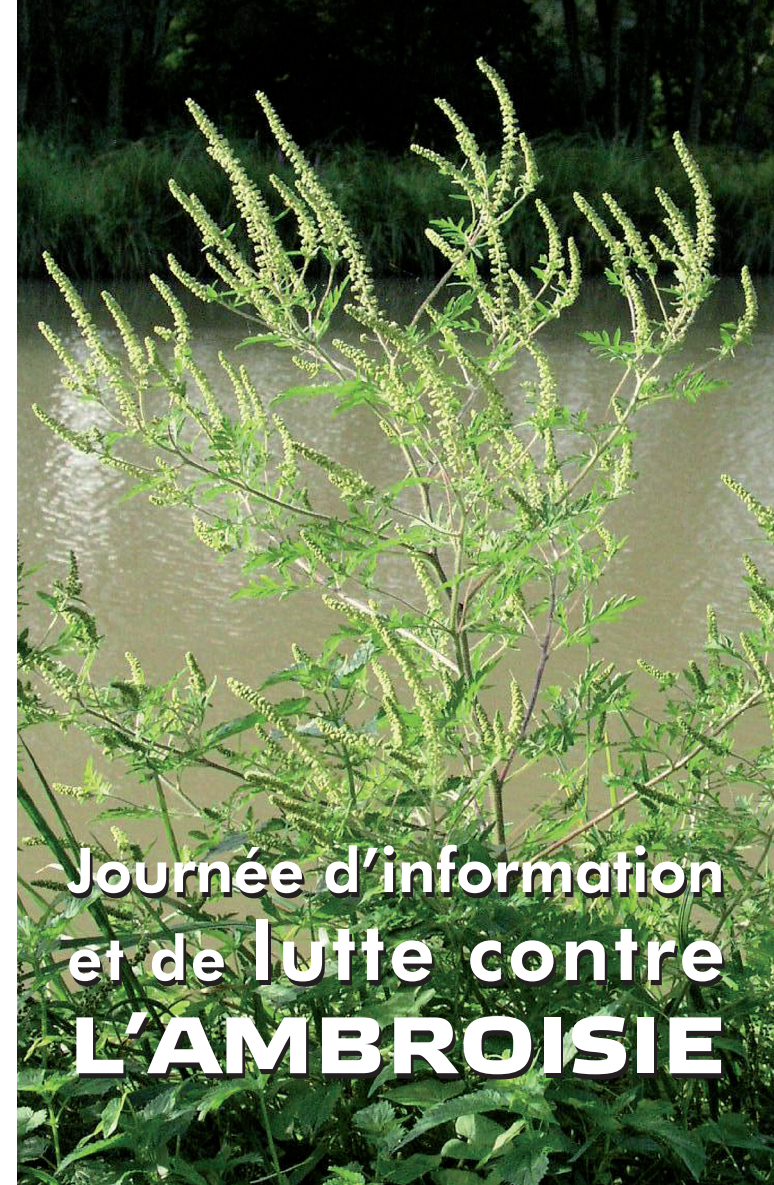
- *feuille finement découpée*
- *odeur forte quand on la froisse*

©Fried - ANSES

SIGNALÉZ-LA!

Si vous la reconnaissez, prenez contact avec la mairie de votre commune ou l'Observatoire des ambrosies :

<http://ambroisie.info> - rubrique "contact"



Journée d'information et de lutte contre L'AMBROISIE

L'ambroisie constitue une menace pour la santé et compromet le développement d'une agriculture durable

En savoir



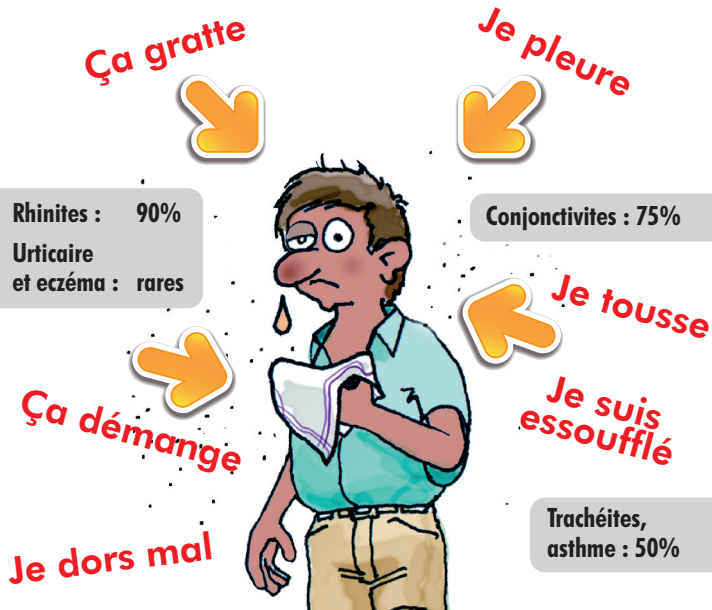
Observatoire des ambrosies
<http://www.ambroisie.info/>



Pourquoi une journée d'information et de lutte contre l'ambrosie ?

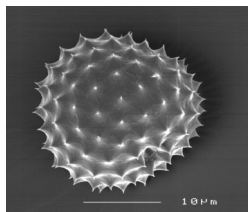
Des impacts sur la santé

Le pollen libéré par l'ambrosie est **fortement allergisant** et peut être à l'origine de nombreuses **manifestations allergiques**.



Pour connaître les concentrations de pollen dans l'air ou pour souscrire aux "alertes pollen", rendez-vous sur :

<http://www.pollens.fr>



Source : ©RNSA

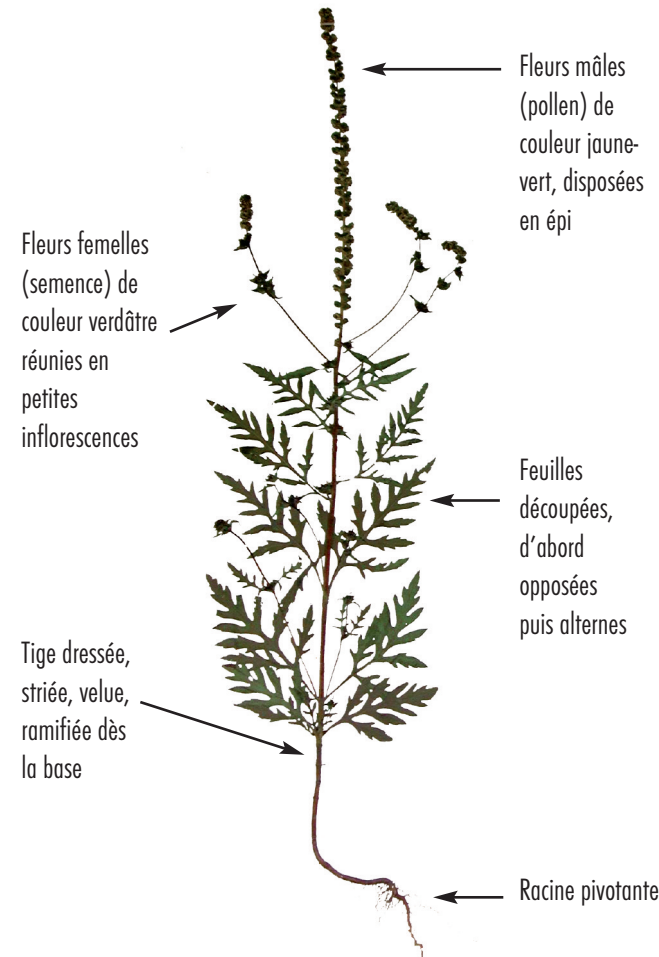
Une plante envahissante

L'ambrosie ne se disperse que par ses semences. Elle colonise :

- les espaces agricoles
- les bords des voies de communication
- les chantiers de construction
- les berges de certains cours d'eau
- les terres à l'abandon



Semences de l'ambrosie



Une présence dans de nombreux pays nécessitant une coordination des actions de lutte

L'ambrosie à feuilles d'armoïse est une espèce envahissante qui s'est développée dans toute l'Europe, avec de forts impacts sur la santé et l'agriculture. Des études supplémentaires sont nécessaires pour quantifier son possible impact sur la biodiversité.

Le problème existant à une large échelle, l'association Internationale de l'ambrosie (IRS) a décidé de créer **une Journée de l'ambrosie**. Elle a été fixée au premier samedi de l'été.

Les objectifs sont :

- **d'informer sur les effets sanitaires et environnementaux liés au développement de cette espèce.**
- **de mobiliser l'ensemble des personnes concernées directement ou indirectement par cette problématique et coordonner les actions.**

